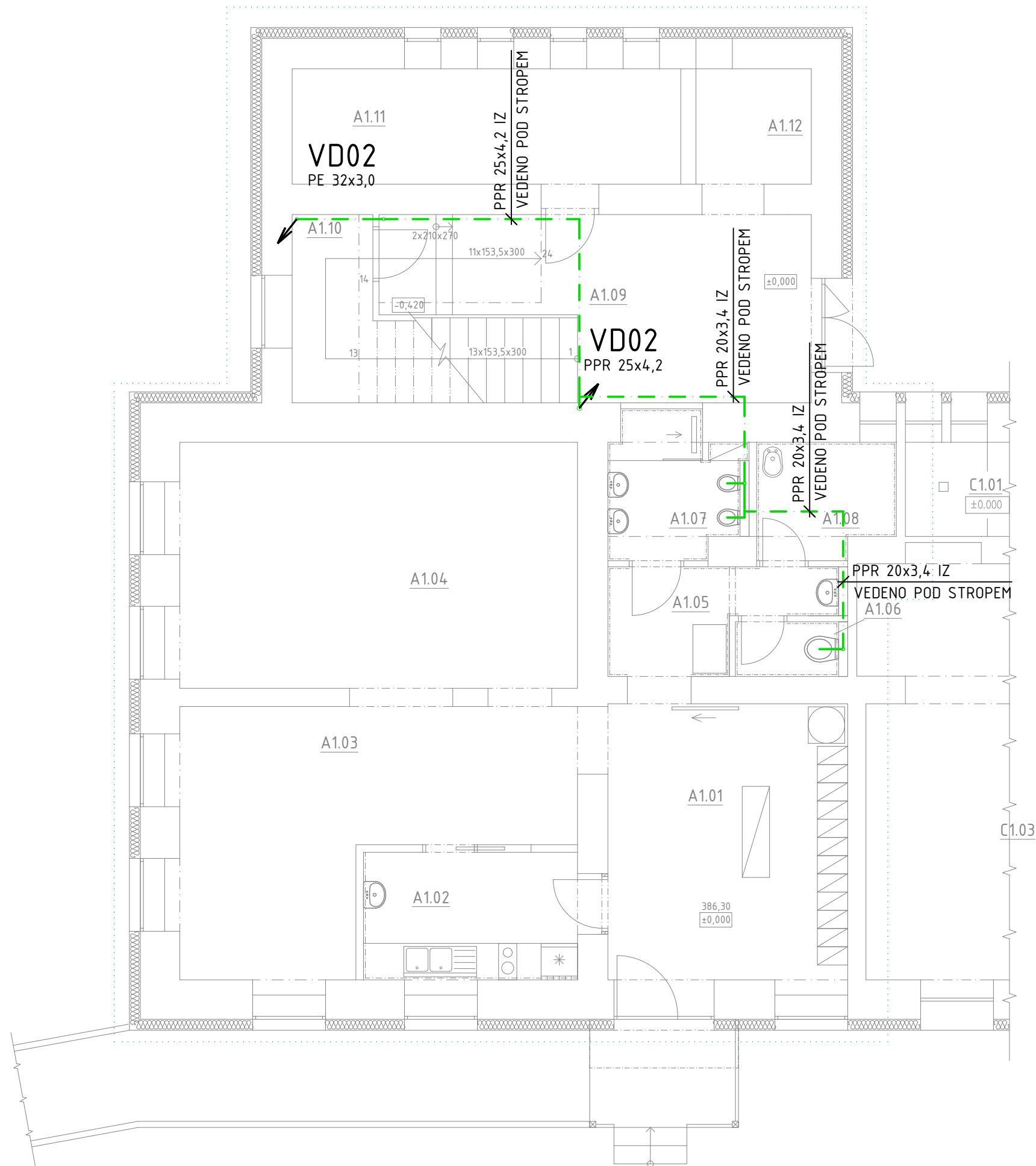


VNITŘNÍ ROZVOD UŽITKOVÉ VODY 1NP

PŮDORYS





LEGENDA MÍSTNOSTÍ - ČÁST OBJEKTU „A“
DĚTSKÁ SKUPINA + SPOLEČNÉ PROSTORY

	M.Č.	ÚČEL MÍSTNOSTI	PLOCHA [m²]	SV.VÝŠKA [m]
DĚTSKÁ SKUPINA 89,25 m²	A1.01	ZÁDVEŘÍ + ŠATNA	17,95	3,385
	A1.02	VÝDEJ JÍDLA	7,40	3,385
	A1.03	DENNÍ MÍSTNOST I.	21,35	3,385
	A1.04	DENNÍ MÍSTNOST II.	26,52	3,385
	A1.05	PŘEDSÍŇ WC	5,18	3,385
	A1.06	WC – PERSONÁL	1,67	3,385
	A1.07	WC + SPRCHA – DĚTI	5,00	3,385
	A1.08	ÚKLIDOVÁ MÍSTNOST	4,18	3,385
SPOLEČNÉ PROSTORY 48,71 m²	A1.09	CHODBA + SCHODIŠTĚ	26,50	3,385
	A1.10	ÚLOŽNÝ PROSTOR	6,90	3,385
	A1.11	ÚKLIDOVÁ MÍSTNOST	3,71	3,385
	A1.12	CHODBA VÝTAHU	2,57	3,385
	A1.13	VÝTAHOVÁ ŠACHTA	3,80	3,385
	A1.14	STROJOVNA VÝTAHU	5,23	3,385

LEGENDA ZAŘIZOVACÍCH PŘEDMĚTŮ

- WC ZÁVĚSNÝ KERAMICKÝ KLOZET VČETNĚ SEDÁTKA
PŘEDSTĚNOVÝ SYSTÉM S NÁDRŽKOU A OVLÁDACÍM TLAČÍTKEM

LEGENDA ČAR

- VD02
PPR 20x3,4  STOUPACÍ POTRUBÍ UŽITKOVÉ VODY
-  POTRUBÍ UŽITKOVÉ VODY PPR, PN20

POZNÁMKA

- STOUPACÍ POTRUBÍ UŽITKOVÉHO VODOVODU
BUDOU UMÍSTĚNA V INSTALAČNÍ PŘÍČCE PODLE
ZVOLENÉHO TYPU ZAŘIZOVACÍCH PŘEDMĚTŮ
- PŘED ZAHÁJENÍM STAVEBNÍCH PRACÍ NUTNO
PŘEDEM ZKONTROLOVAT
VŠECHNY MÍRY A OVĚŘIT S PROJEKTOVOU
DOKUMENTACÍ

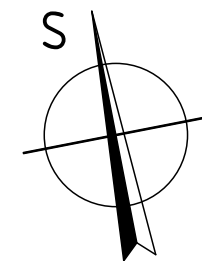
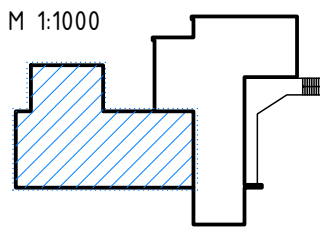
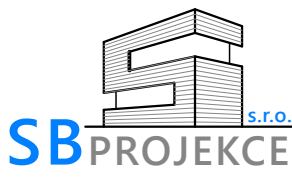


SCHÉMA OBJEKTU



±0,000 = 386,30 m n.m. Bpv		GSM: +420 721 980 337, sebesta@sb-projekce.cz, www.sb-projekce.cz	mail:	www:
PROJEKT: STAVEBNÍ ÚPRAVY OBJEKTU OZNICE č.p. 91 PARCELA ST. Č. 129, K.Ú. OZNICE				PARÉ:
INVESTOR: OBEC OZNICE, OZNICE 109, 756 24 OZNICE		ZODP. PROJEKTANT: Ing. PETR ŠEBESTA		
		VYPRACOVAL: Ing. VÁCLAV ZAJÍČEK		
OBJEKT: SO-01 - OBJEKT OBČ. VYBAVENOSTI		Č. ZAK.: 007/2025	STUPEŇ: DPS	
ČÁST DOKUMENTACE: D - DOKUMENTACE OBJEKTŮ		FORMÁT: 4A4	DATUM: 12/2024	
NÁZEV VÝKRESU: VNITŘNÍ UŽITKOVÉ VODY 1NP		MĚŘÍTKO: 1:75	ČÍSLO VÝKRESU: D.1.2.2.2.h-04	